

就活前に知らないと

損する4つのデータ!

プログラマーの
インターンシップで
志に入ろう!

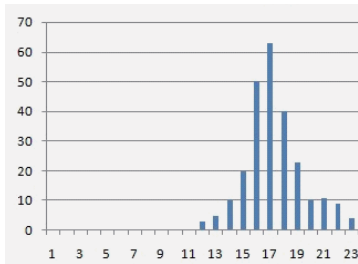
<http://www.pygma.com/>

ホームページでは、書かれていない
本当におすすめしたい理由とは、

ここでデータをはっきり見せられないけど...

1

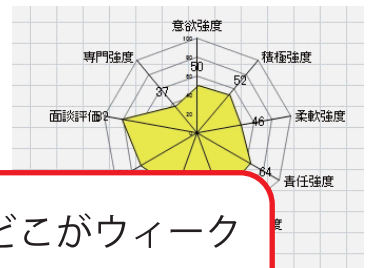
自分のモーレツ社員度が
同年代の他者と比べて
どの位置なのか分かる。



グラフで一目瞭然。
位置が分かれば、どれ位
積極性をアピールすれば
良いか対策がとれる。

2

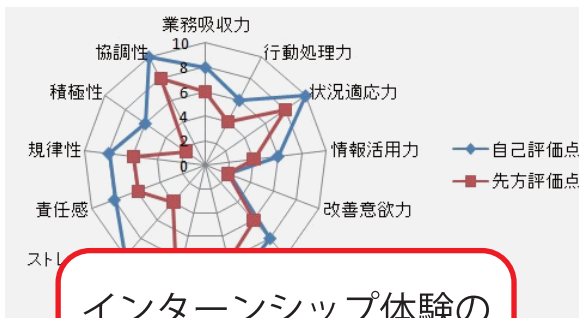
自分の就業適性分析で
強化していくべき点が
はっきりしてくる。



9視点のどこがウィーク
ポイントなのか、他者の
分析データと比較してア
ドバイスが受けられる。

3

自分と他人の見方との
ギャップで改善点が
浮かび上がってくる。



インターンシップ体験の
自己分析と受け入れ先の
評価とのギャップを分析
して、就活対策を。

4

企業の良し悪しが
肌で分かって、
求める会社が見えてくる。

体験企業と過去の働きに
くさ評価データを比較す
ることで、どんな会社か
合うのか見えてくる。

